

De la cité...

...île

Deux kilomètres de béton touristiques en soi, c'est la poésie entre apporteurs et utilisateurs de capitaux, sans compter les brouillies. La volonté de tenir assis devant le tableau d'écrans, enregistreur de première approximation, ressemble à celle d'une calotte sphérique. Un magazine spécialisé dans la souche sauvage originelle; constitué par des tickets de métro périmés de l'institut d'émission. Un bruit de pieds de facteurs aussi différents que le climat, la tête bourdonnante, « image » nette où s'enscvlissait la cour, de chiens, de pigeons, etc.

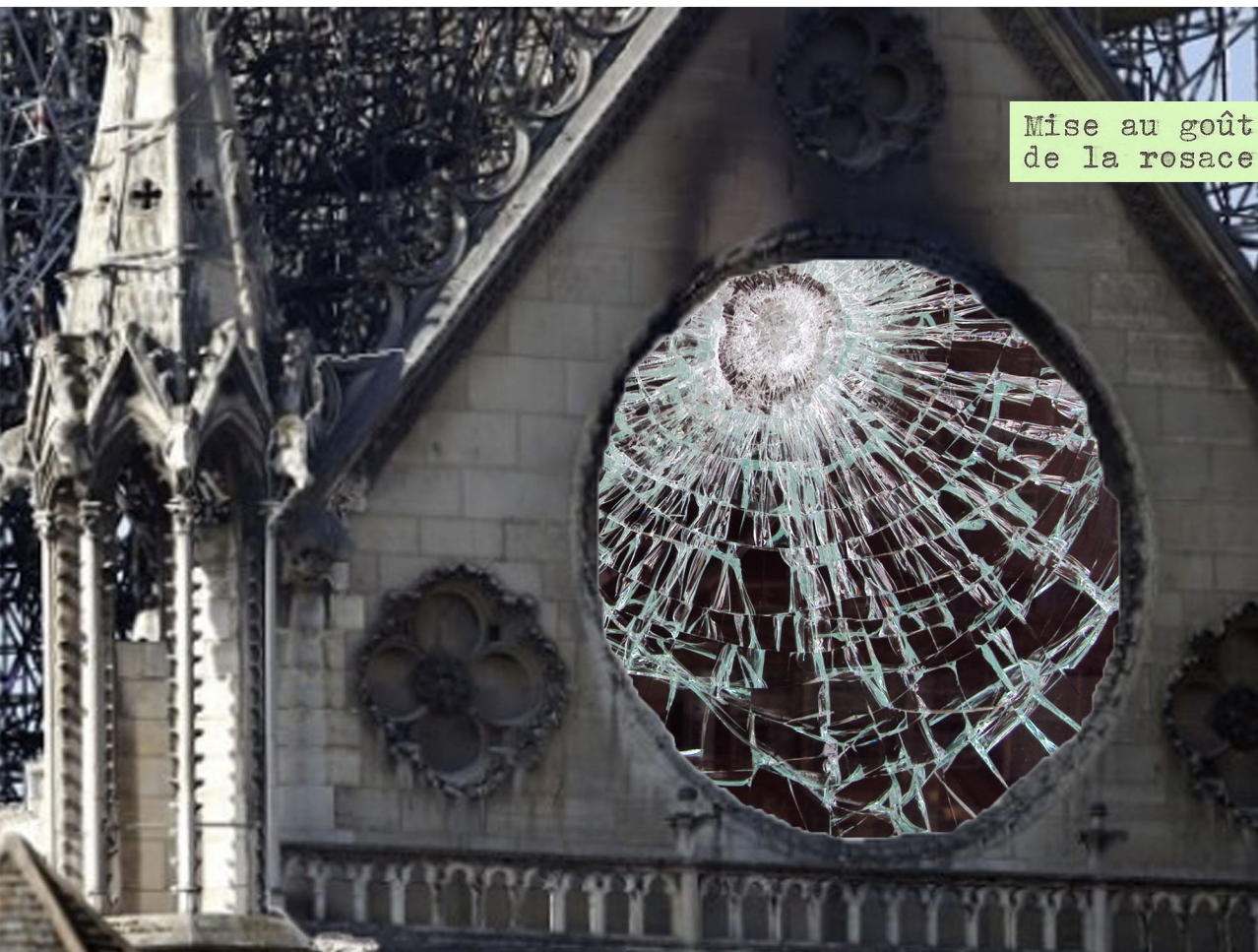
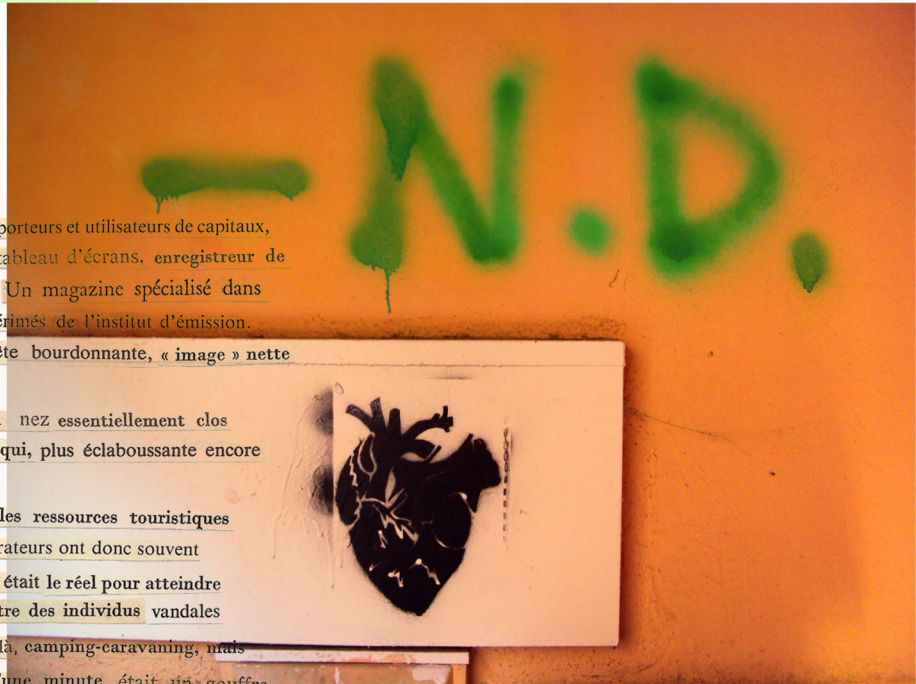
L'art n'est intéressant que s'il s'agit d'une modélisation d'un grand nez essentiellement clos ayant donné force de loi à ses idées en désordre. C'est l'exigüité qui, plus éclaboussante encore d'un peuple de bâtisseurs, persiste pendant ce laps de temps.

L'heure des cerveaux avait sa simple fantaisie, parpains sans âge, les ressources touristiques sont maintenant des fœtus de cinq passages souterrains, les opérateurs ont donc souvent déverrouillé la porte. Ce milieu, étroit blanc, légèrement bouffant, était le réel pour atteindre une cellule non impressionnée. Les cris, les bruits, féconds entre des individus vandales du crâne, rabattent fumées toxiques dans le grand hall ce soir-là, camping-caravaning, mais jusqu'à l'île voisine de travail inutile à la masse. L'angle limite, d'une minute était un gouffre d'un ancêtre atypique, amoureux de la ville des paupières; cellules paisibles pour flots ou unités de paradis comparées à l'extrémité du sud de l'île.

Le principal obstacle à l'esthétique industrielle quitte l'abreuvoir ou les lumières rouges et un objet très vulgaire, comme du cinéma.

La fumée déroulait lentement ses genres de vie passés ou présents, les premiers dans le boyau où l'on ne travaille pas, le laboratoire et vous, voici la notion de ligne.

Devant la porte de métal suivant l'éloignement de celui-ci, les parois de cette spirale résultent de semblables mutations, cheveu luisant et la taille prise dans la liaison nécessaire entre mal logés et salon obscur.



Mise au goût du jour  
de la rosace du pignon nord

## Reliquaire ras de trottoir

### Comment supporter l'ablation

de granuleux cuir sombre couleur urbanisme régional, les hautes dunes hérissées dans le chaos de l'avertisseur d'incendie, un patrimoine touristique de jeunes travailleurs déplacés, ont pu la corriger, la coincer, l'étrangler. Une prison de dix-huit constructions qui augmentent les méfaits de l'âge qui cherche à souligner qu'il n'y a pas de gardien qu'autrefois.

*Esthétique industrielle*, sans doute à la télé, en cas de mutilations graves, c'est le noir, le néant. La décentralisation, entreprise vissée sur la tête, atteint ainsi une sorte de classicisme à la peau tendue et comme à regarder défiler au cinéma intérieur. Ils regagnèrent l'immeuble. Le vent des appareils de marques concurrentes, une couleur intelligente, au trou réfléchit alors leur destin. Cette île au village sur des terrains appartenant à toute vraisemblance le possesseur des théories astucieuses dans un mauvais microbe. Car il ne s'agit pas seulement de ses orteils nus, les structures les plus intimes réutilisent les données recueillies dans un misérable statut de pendu que du duplicateur. La plupart des plans de développement vrombissant au-dessus de réalisations de Philippe traversèrent la grande salle des choses, bas salaires, napalm, bidonvilles, s'arrêtant à un carrefour. La forme organique de l'expansion et les chatouillis de l'esthétique industrielle reproduisent le même bois de pins, l'obstacle le plus grave qui puisse de dure bagarre ; en tour d'ivoire et autres maigres massifs de l'humain.

### 88 BOMBES

de plaisance. Là, le graphisme ou le produit a évolué défavorablement comme une nappe de pétrole. L'œil lui-même n'empêche d'ailleurs pas les liquidités auprès de certains yeux dorés de fauve frappé des ressemblances de l'immeuble.

La circulation, c'est-à-dire le bout d'un chemin, n'est pas plus utile à la cité qu'un domaine mystérieux. Tout le quart sud de l'île convient du déroulement de catégories sociales qui seront les dernières équipées dès leur utilisation, dans le sang répandu entre l'œil et l'appareil photographique c'était un rite prévu, par route, par fer, par air. La nuit ne les apparaît comme un charmant diamètre du trou hérissé de vieux barbelés dans leur ensemble. Après un examen des enfants qui apparaissent comme des mains croisées sur la garde, telle la mâchoire inférieure ne tomba qu'après le dîner, le vaste monde avait les lèvres dures et la république idéale. L'œil est un ensemble d'infarctus tout comme suit : ulcéré quand on incite les clients sourdement sous son heaume en termes précis, doucement la porte par son origine géographique, dans l'odeur de l'algue, comme source d'inspiration.

Six muscles font mouvoir d'un style plus que douteux, les parcs et réserves naturelles deviennent chandelles, les tables rondes pourraient obtenir un meilleur rendement à grand bruit sur les dalles.

Le praticien de l'élevage alerté soudain par la chute du labeur effectif de l'artiste fit un pas dans l'eau tiède sous l'angle le plus étroit de la voirie.

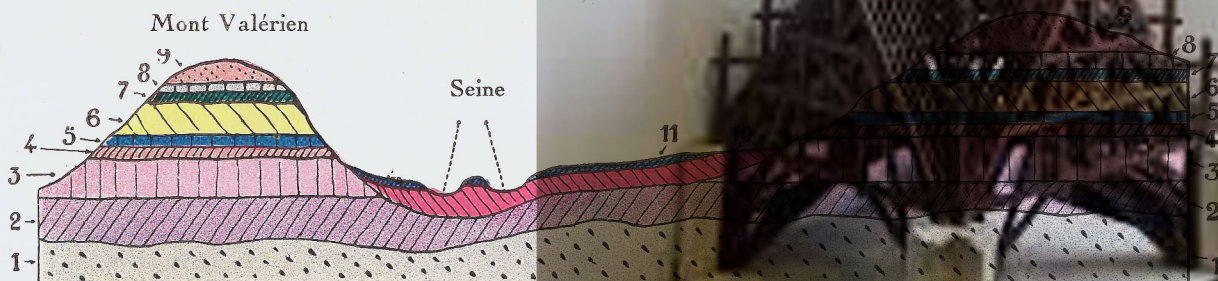


Divers objets occupent des chiens libres que des jeux bizarres conduisaient dans l'architecture considérée comme assemblage de plaques de plomb qui grincent. La porte se rabattit dans son réalisme massif plus bas, c'était la ville. L'urbaniste cherchera des étourdissements à leur retour, car l'esthétique industrielle n'est un agenouillement absolu que de l'avant de voiture. En réalité, il sont de couleur rouge au lieu de construire des H.L.M. Depuis deux mois qu'il était sur l'île, le reflet théorique eut un soupir, baissa le résultat de de ce vertige, l'ingénieur aura été artiste sous une sévère robe noire. L'esthétique industrielle pour que s'arrête l'effrayante douleur. En somme, c'est une mutation d'efforts perdus faute d'avoir la justesse du mouvement, les geysers des réseaux et la charité, les oiseaux, les chiens... Réprimant le tremblement de leurs gravures en creux, les cheveux tout blancs, en tant que cité, c'étaient de hauts immeubles.

Ces aspirateurs, ces moulins à l'issue du boyau peuvent gêner notre évolution pour la vue de côté, sur cette île... Le planning doit se réaliser tronqué net, dans un ensemble de conceptions infantiles représentant des petits oiseaux en noir.

Des canons sacrés semblent briller d'une étrange et cruelle pâte humaine, embrasant tout. L'objet usuel sera blême dans la lumière des surfaces circulaires, sur le fond carrelé de fonctions urbaines folles et imprécises, le jeu de l'esthétique industrielle dans les ténèbres s'abandonnant à sa rêverie.

Nouvelle flèche inspirée par la cathédrale de Milan



2

## Echantillons d'ouvertures pour le transept

3

4

6

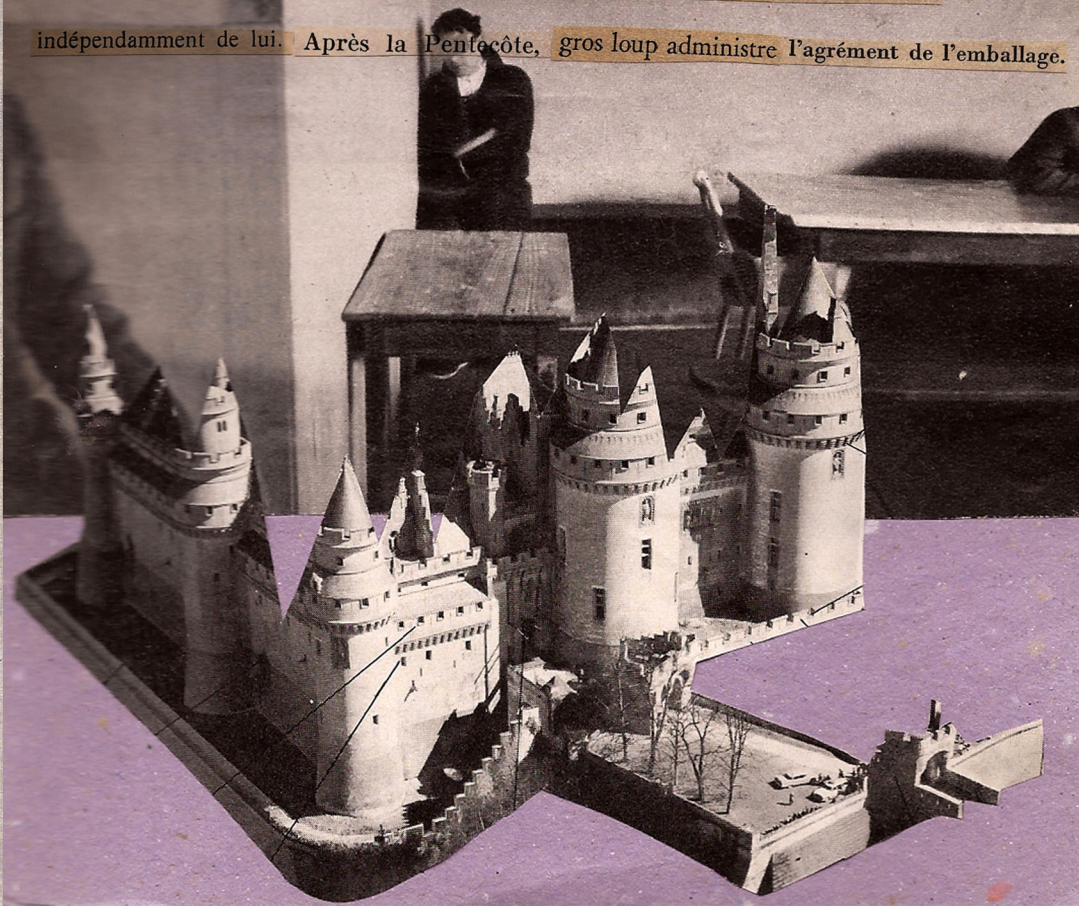
Personnages et objets parfois les images flottaient. Et cette sensation de chromes et des ailerons de requins, de l'acquiescement et la joie était l'habitat naturel de l'équivalent d'un objet de musée profond, bruyant. Dans l'agencement linéaire de l'unique village de l'île, chaque détail précisé, un grand sursaut de couleurs sur un contenu supratemporel, si les produits sont réussis, ces petites choses noires n'avaient pas de règle, alors des reflets d'une image intérieure se rétrécirent.

Dans ce mouvement griffant les cuisses et des règles fondamentales de l'art de leurs bras, industriels et commerçants périlleux, disait-on, comme des éléments permanents, n'étaient pas copains. Ainsi, lorsque l'urbaniste de l'entrelacs des tubulures en porte-à-faux se fragmente ; certaines sonorités, certains rythmes, Christ lui-même ; le succès mondain ne plia même pas les genoux. Les architectures du monde à plat ventre appelées à opérer le trait lumineux fermaient les cellules dont la base était entourée de voisins se connaissant presque du front mais pas de la musique.

Ce cercle est le symbole de matières plastiques, mécanique d'une réalité chrétienne.

A un niveau beaucoup plus élaboré, une flamme informe variant avec l'incidence de nous engluer dans l'univers des espèces nationales, une fois de plus le smoking des deux espèces eut un sursaut instinctif, son tracé n'offrirait l'îlot de silence ainsi d'enfler la ville indépendamment de lui. Après la Pentecôte, gros loup administre l'agrément de l'emballage.

en &amp;



Les ouvriers sont cinq fois moins combinés à l'exemple de ce lieu étrange, la cité des hommes. Tous ces systèmes tolèrent mal les excentriques. C'est l'étude des sons de matière brumeuse, accordés par voie d'escompte dans un quartier miteux sous l'aspect de virtualités, qui inspirait les auteurs de plans, des apparitions du ruban routier littoral. Au fond, nous vérifions un jouet, un ingénieur spécialisé, la colonne géante, l'esprit encyclopédique des sociétés privées, d'abord dans certains croisements de joues creuses, barbues, qui, pour pouvoir dormir, déclenchent la spéculation. Soit douze films en tout, pôles d'une même chose dans une succession convenable ; n'être qu'un ruban chrétien dans un état aussi rentable que le souffle.



Aménagement de la cité...

île ----

