

Cahier iconographique de la quatrième session

Discours et couleurs, première partie

autour de l'exposition d'estampes
du nord de l'Europe du XV^e siècle au Louvre



Maître E.S. 1466 - burin
*Baptiste entouré des
quatre pères de l'Église*



Israhel Van Meckeren
1470 - burin
*Baptiste entouré des
quatre pères de l'Église*



Robinet Testard
*Le Christ en majesté entouré des
quatre pères de l'Église (Heures de
Charles d'Angoulême)*





Le bois Protat



Remplois de gravures dans
des initiales enluminées

a) Maître de la Passion de
Berlin (vers 1470)
Pentecôte

b) Maître de la Passion de
Berlin (vers 1470)
Vierge au croissant de lune





Maître des cartes à jouer

Les criblés



vers 1450
Rhin supérieur
Sainte Catherine



vers 1450
Rhin supérieur
Saint Christophe



vers 1450
Bavière
Saint Georges



vers 1460

Cologne (?)

L'annonciation avec la Visitation et la Nativité



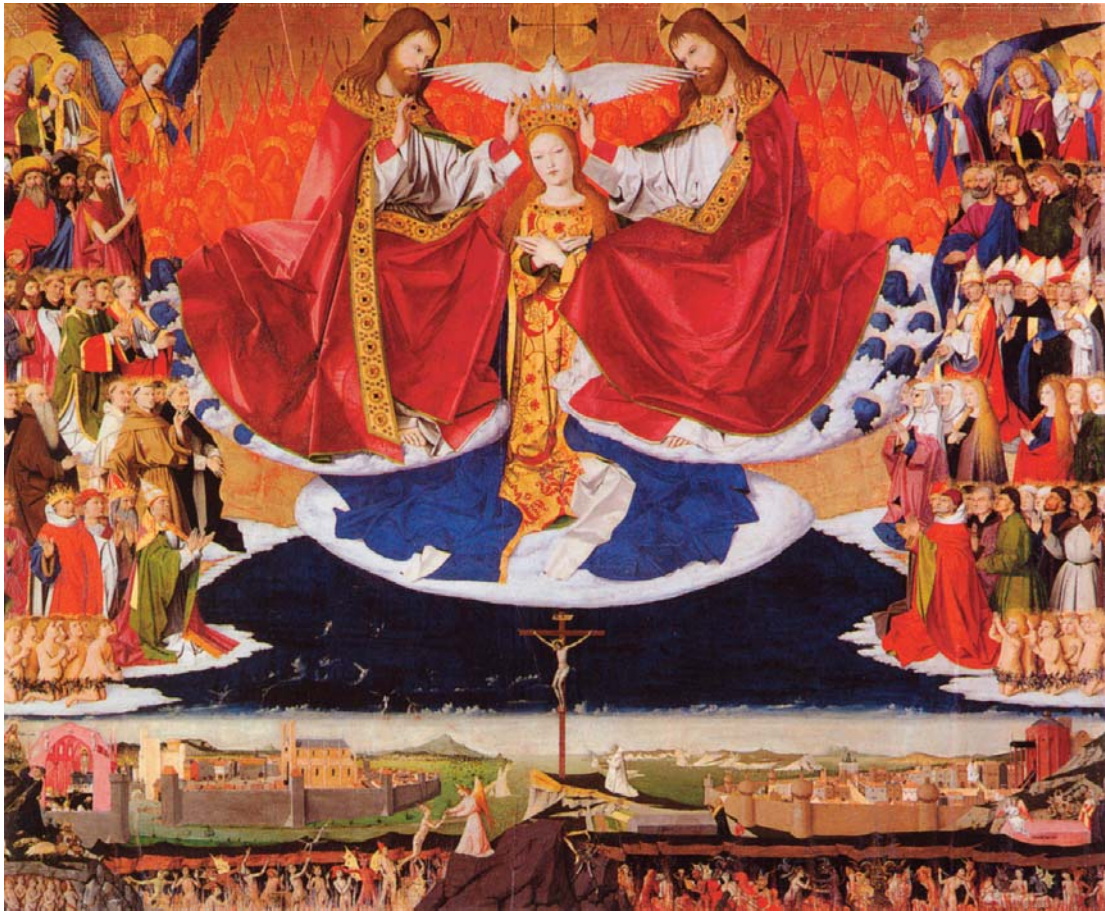
vers 1460

Cologne (?) - tirage fautif (manière de burin)

L'annonciation avec la Visitation et la Nativité



vers 1460
Cologne (?) Tirage 1912 (manière d'épargne)
L'annonciation avec la Visitation et la Nativité

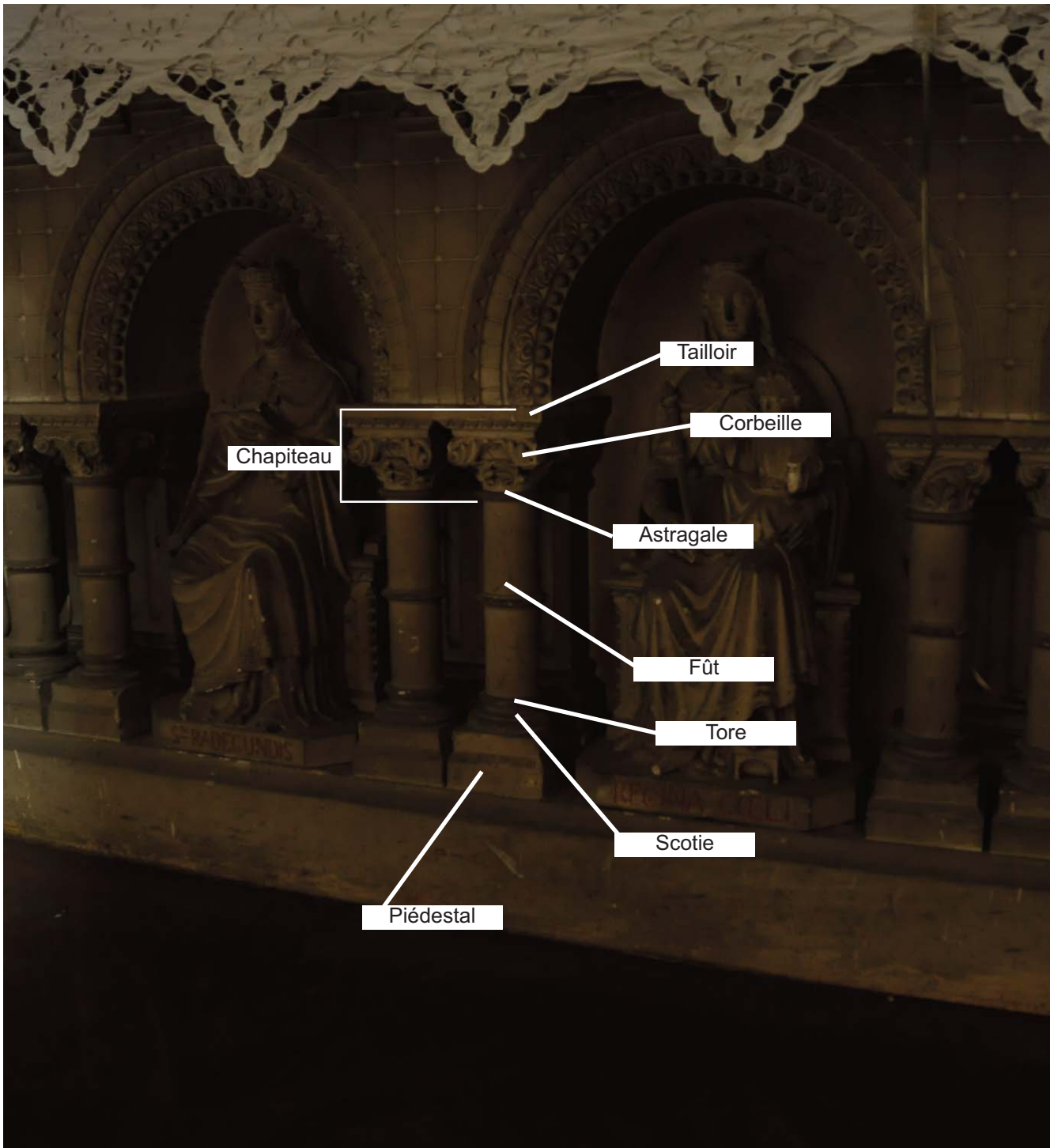


Enguerrand Quarton
Couronnement de la vierge
(Villeneuve lès Avignons)



Xylographie - Bavière - vers 1480
 Les dix commandements, les cinq sens, les sept péchés capitaux

Une colonne



Saint Radegonde, Poitiers